

State[®]
Since 1911

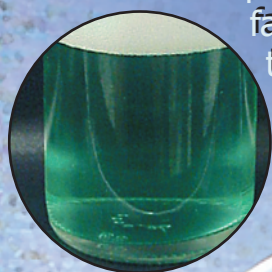
scrub ender

[®]

**Nouveau
et amélioré**

**Fraîche
senteur de
menthe**

Scrub Ender de State a été reformulé afin de nettoyer mieux que jamais! Ce désincrustant de résidus de savon à usage industriel offre une mousse plus puissante, plus épaisse et plus pénétrante qui élimine tout récurage fastidieux! La formule actualisée est plus efficace sur les taches, les résidus de savon et les résidus de calcaire!



- Propriétés d'élimination plus efficaces sur les résidus de savon, le calcaire et les taches.
- Fraîche senteur de menthe qui vient à bout des odeurs les plus tenaces.
- Élimine facilement les taches tenaces sans récurage fastidieux.
- Mousse très épaisse qui adhère aux surfaces verticales et soulève, emprisonne et suspend littéralement les saletés à la surface pour en faciliter l'élimination – il ne reste qu'à essuyer!
- Idéal pour les carreaux de salles de toilette, les appareils sanitaires, les comptoirs et plus encore.
- Sans danger pour le coulis ou les surfaces de métal lorsqu'utilisé comme prescrit.
- Antirayures – ne contient aucun abrasif.

**Puissance de
nettoyage claire-
ment accrue**

- Satisfait aux exigences des établissements de traitement de la viande et de la volaille soumis à l'inspection fédérale



ASTM D 5343-97
Évaluation de l'efficacité de nettoyage des nettoyeurs de carreaux de céramique
Scrub Ender[®]
contre
Scrub Ender[®] nouvelle formule



scrub ender®



Données techniques

ASPECT: Liquide vert translucide

ODEUR: Menthe

DENSITÉ: 1.08 ± 0.005

POIDS PAR GALLON: 9.01 lbs

PH: 1.13 ± 0.3

POINT D'ÉBULLITION: 98 °C à 104 °C (210°F à 220°F)

HYDROSOLUBILITÉ: Complète

POINT ÉCLAIR: Aucun point éclair jusqu'au point d'ébullition (appareil Tag à vase clos)

TENEUR EN ACIDE CHLORHYDRIQUE: Aucune

TENEUR EN ACIDE SULFURIQUE: Aucune

DILUTION D'UTILISATION: Utiliser non dilué au moyen du pulvérisateur moussant à gâchette Foaming Trigger Sprayer de State

ÉLIMINATION DES RÉSIDUS DE SAVON: Excellente

ÉLIMINATION DES DÉPÔTS D'EAU DURE ET DE CALCAIRE: Excellente

AGENTS DE SUSPENSION DES SALETÉS: Présents

ABRASIFS: Aucune

AUTORISATION: Satisfait aux exigences des établissements de traitement de la viande et de la volaille soumis à l'inspection fédérale.

STABILITÉ: Minimum un an



Excellente action moussante

Mode d'emploi

1. Utiliser le pulvérisateur Foaming Trigger Sprayer de State pour une action moussante optimale.
2. Pulvériser la nouvelle formule améliorée de Scrub Endersur les surfaces maculées en les mouillant complètement.
3. Laisser Scrub Enderfaire le travail durant 15 à 20 secondes, puis essuyer à l'aide d'une éponge ou d'un linge humide.
4. Rincer la surface minutieusement à l'eau.

Remarque: Scrub Enderpeut avoir une incidence sur l'aluminium poli, le marbre poli, les coulis spécialement colorés, l'étain et le bronze. Toujours effectuer un essai sur une petite zone non apparente avant d'utiliser le produit afin de s'assurer qu'il n'aura aucun effet néfaste sur la surface. Scrub Enderpeut abimer la surface de certains évier et baignoires anciens.

Veillez lire attentivement l'étiquette et la fiche de données de sécurité pour l'ensemble des directives, précautions et renseignements de premiers soins concernant le produit.

N° d'article 122626

QT12



State Chemical
5915 Landerbrook Drive
Mayfield Heights, OH 44124
To Order Call: 1-800-782-2436
www.statechemical.com

Canada
6935 Davand Drive
Mississauga, Ontario L5T 1L5
To Order Call: 1-800-668-6513

Puerto Rico
Royal Industrial Park, Bldg "M"
Local #5, Carr 869, km 1.5 Palmas,
Cataño, P.R. 00962
To Order Call: 1-800-782-2436

State Chemical is a Division of State Industrial Products

© Copyright 2015 — State Industrial Products Corp.

**51N09
LIT801755**